

Загородный дом по технологии CLT

Архитектурное бюро компании LogWorks разработало линейку загородных домов на основе технологии CLT. CLT панель (деревянная панель, изготовленная из склеенных между собой слоев сплошного пиломатериала) – уникальный строительный материал, который используется в качестве каркасов домов. Основные преимущества технологии состоят в существенном сокращении сроков монтажа, возможности комбинированной отделки внутренних и наружных стен на основе черновой фактуры панелей, а также возможности реализации различных архитектурных замыслов.

Главная задача типовых проектов CLT – соответствие современным архитектурным стандартам. В процессе проектирования были учтены современные тенденции планировочных решений. Например, в каждом доме минимизировано количество коридоров для увеличения полезной площади, расположены гостевые и персональные санузлы, общие и индивидуальные гардеробные при спальнях комнатах, а также просторные кухни-гостиные, представляющие собой универсальные пространства, легко трансформирующиеся под любого пользователя. Серия типовых домов разработана на основе принципов гибкой архитектуры, что позволяет использовать их как для индивидуального строительства, так и для коммерческих целей.

Архитектура типовых домов была разработана на основе принципов функциональности объемно-планировочных решений. Большая площадь панорамного остекления дает возможность максимально использовать естественное освещение, что не только отвечает нормативным требованиям, но и соответствует современным тенденциям проектирования комфортной среды. Лаконичность образов достигается благодаря строгости форм, функциональности архитектуры домов в целом, а также использованию не более трех видов материалов в отделке. Простые формы, чистые поверхности и прямые углы оставляют ощущение свежести и ненавязчивости образа.

Авторский коллектив:

Н.Н. Узгоров,

Ю.В. Марудина

Logworks

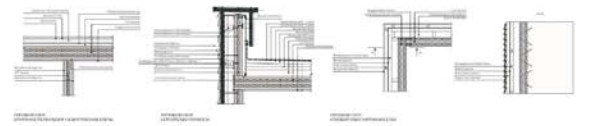


КОНКУРС КОНЦЕПЦИЙ
ОБРАЗЦОВЫЙ ДЕРЕВЯННЫЙ ДОМ



Загородный дом по технологии CLT

Авторский коллектив
Н.Н. Узгоров, Ю.В. Марудина
Logworks



Текстовый блок с описанием проекта, преимуществами технологии CLT и архитектурными особенностями дома.

